

«Entreprendre dans le Trégor» –14 novembre 2019

Diaporama synthétique des structures
de l'accompagnement



«Entreprendre dans le Trégor» –14 novembre 2019

La parole à :



Le Pôle Emploi propose aux porteurs de projet:

- Un atelier « S’imaginer Créateur »
- Une prestation « Activ’Créa »

Le Pôle Emploi informe également sur :

- L’offre de formation pour des achats collectifs – 1 formation financée et rémunérée démarre en décembre à Lannion
- L’Aide Individuelle à la Formation pour des achats spécifiques

Et quand ça démarre?

Le Pôle Emploi propose 2 formules: capital ou maintien

Les 2 référents « Création d’entreprise » vous répondent

Anne LUCAS anne.lucas@pole-emploi.fr

Olivier ALLAINMAT Olivier.ALLAINMAT@pole-emploi.fr

RDV sur pole-emploi.fr/candidat/je-cree-mon-entreprise

Et sur l’Emploi Store, rubrique « Je crée »

Formation action « la boîte à initiative » en début d’année 2020 , pour les jeunes de 18 à 26 ans qui souhaite développer un projet culturel, sportif, environnemental ou créer une entreprise seul ou à plusieurs.

Formation prise en charge par la Région, Pole Emploi et la Direccte Bretagne.

Formation ouvrant droit à l’aide financière de la région. Hébergement possible

Emploi Store

VOS SERVICES DE L'EMPLOI



«Entreprendre dans le Trégor» –14 novembre 2019

La parole à :

Lannion-Trégor Communauté



Un accompagnement sur-mesure

- **Des offres d'implantations adaptées à tous types de projet**
 - Présentation des offres foncières et immobilières disponibles :
terrains, bureaux, ateliers, entrepôts ...
 - Visites de locaux, gestion des contrats de location
- **Mise en réseau**
 - Services urbanisme, transport, habitat, eau et assainissement, collecte des déchets ...
 - Région, Département, Préfecture, DIRECCTE, DREAL, DDTM ...
 - Entreprises du territoire, élus
 - Partenaires professionnels, réseaux d'accompagnement
- **Un dispositif d'aides financières**
 - Immobilier, recrutement, innovation, commerce et artisanat, économie sociale et solidaire ...
- **Un site internet à destination des entrepreneurs**

138 000 m²
DE PARC LOCATIF
INDUSTRIEL

- ✓ Locaux sur-mesure
- ✓ Adaptés à vos besoins
- ✓ À tarif compétitif

«Entreprendre dans le Trégor» –14 novembre 2019

La parole à :



La Région Bretagne vous accompagne
dans **votre projet de formation**

RANNVRO BREIZH GANEOC'H
EN HO RAKTRES EN EM STUMMAÑ

La Région Bretagne finance la formation professionnelle des personnes en recherche d'emploi, notamment les formations certifiantes

➔ Qualif Emploi Programme

- Sur la création d'entreprise : plusieurs lieux dans chaque département breton (dans le 22 : Moncontour et Quévert)
- Tous secteurs d'activités : ensemble du territoire breton

Contact : Point Région de St Briec

16 rue du 71^{ème} régiment d'infanterie - 22 000 ST BRIEUC

Tél : 02 96 77 02 80

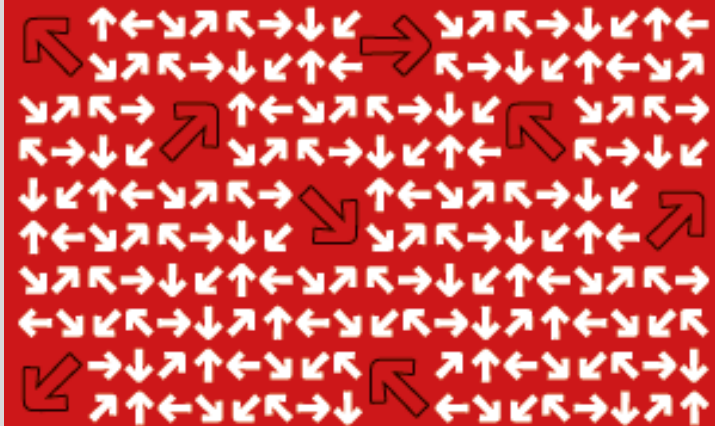
point-region-stbriec@bretagne.bzh

www.seformer.bretagne.bzh

www.gref-bretagne.com

Point Région de
Saint-Briec

Lec'h Rannvro an Sant-Brieg



*Au cœur de la ville,
un Point Région au service
de la formation professionnelle*

La Formation, une clé pour l'emploi
Ar stummadur, un alch'wez da gaout labour



«Entreprendre dans le Trégor» –14 novembre 2019

La parole à :



La Région Bretagne accompagne la création et la reprise d'entreprise,

- Soit directement avec des dispositifs qu'elle gère en propre
- Soit indirectement en partenariat avec ses partenaires

L'accompagnement Région peut prendre la forme :

- d'une subvention
- d'une avance – remboursable
- d'un prêt d'honneur
- d'un prêt sans garantie
- d'une garantie d'emprunt...

que " notre mission est d'accompagner tous les jeunes avec un grand "T"

Mais aussi de conseils en stratégie d'entreprise, en innovation, à l'international, au recrutement ou à la formation, etc.

PASS Création

Contact :
BGE Côtes d'Armor
passcreation@bge22.fr
02 96 21 17 75

PASS Commerce et artisanat

Contact :
Chambre consulaire concernée

Aides mobilisables au service des projets entreprises :
<http://entreprise.bretagne.bzh>

PASS Investissement

PASS Investissement TPE

FINANCER SON ENTREPRISE
en Bretagne

Région BRETAGNE

bpi france

UNE SOLUTION POUR VOS PROJETS

The image shows a hand pointing at a yellow banner. The banner contains the text 'FINANCER SON ENTREPRISE en Bretagne' and logos for 'Région BRETAGNE' and 'bpi france'. Below the banner, there is a yellow bar with the text 'UNE SOLUTION POUR VOS PROJETS'. The background features a world map and various business-related icons.

14 novembre 2019

ADIT – Technopole Anticipa

Anticipa intervient sur :

- La structuration du projet
- La mise en place du business plan
- La recherche de financement
- La formation
- La mise en réseau

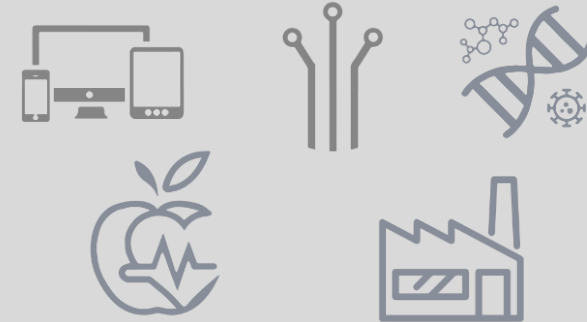


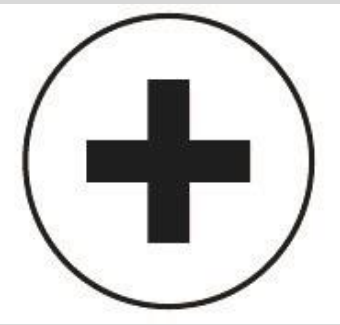
Quand : Dès la naissance de l'idée

Qui : Porteurs de Projet innovant, industriels ou à vocation industriels / Projets BtoB

5 filières d'excellence :

- numérique,
- photonique,
- biotechnologies marines et cosmétique,
- alimentation-nutrition,
- Industrie – naval - nautisme.





OUEST STARTUPS // SAISON 6

LE dispositif French Tech pour accélérer son projet d'entreprise !



- ▶ Un dispositif de pré-accélération de projets innovants.
- ▶ Programme de 2 phases co-construit par les technopoles de l'Ouest Breton.



1

Cape ou pas Cape ? Suis-je fait pour entreprendre ?

2 journées de formation gratuites en janvier // Lannion les 8 et 9 janvier

Gratuit sur inscription dans la limite des places disponibles.

Pourquoi :

- Explorer votre profil entrepreneur
- Valoriser vos compétences
- Définir vos motivations pour entreprendre
- Identifier vos freins

2

Ouest Startups #6 ? Je construis mon Business Model

4 journées de formation // en mars 2020

Payant sur candidature // Promotion de 10 porteurs de projet

Pourquoi:

- Bénéficier d'un accompagnement professionnel
- Monter en compétence
- Développer votre réseau
- Challenger votre idée

«Entreprendre dans le Trégor» –14 novembre 2019

La parole à :



La plateforme propose aux porteurs de projet:

- Un accompagnement ante-crédation
- La validation d'un projet par des experts de la création d'entreprise
- Un prêt à taux 0
- Un parrainage

Les conditions d'intervention :

- Création, reprise, développement d'entreprise sur le territoire de Lannion Trégor Communauté
- Prêt gratuit de 2 000 € à 25 000 €
- Remboursement sur maxi 60 mois
- Activités soutenues : industrie, service aux entreprises, artisanat de production, commerces centre ville de Lannion, dernier commerce ou artisan en milieu rural et tout autre projet structurant ou créateur d'emplois

Tiphaine Péron-Le Moigne

contact@initiative-tregor.com - 02 96 05 82 53

Initiative trégor
Un réseau. Un esprit

entreprendre
prêt d'honneur
créer accompagner
repandre financer
développer
expertiser parrainer

5 bonnes raisons
DE CRÉER
avec Initiative Trégor

«Entreprendre dans le Trégor» –14 novembre 2019

La parole à : **Chambre de Commerce et d'Industrie**

S'informer

- « Matins Créateurs et Repreneurs »
- « Statut du micro-entrepreneurs »
- « Matinée Sociale »

Construire

- « Modèle économique »
 - « Quelle fiscalité pour mon entreprise »
 - « Votre trésorerie au quotidien »
- Accompagnement individuel

Se former

Stage 5 jours pour Entreprendre

Céder son entreprise

Accompagnement personnalisé
Dispositif Reprendre en Bretagne



**CCI Entreprendre
Côtes d'Armor**

Sophie ROUAULT

02 96 78 62 21

sophie.rouault@cotesdarmor.cci.fr

Rébecca MALVY

02 96 75 11 45

rebecca.malvy@cotesdarmor.cci.fr

Gaétan RIAUX

02 96 28 67 63

gaetan.rioux@cotesdarmor.cci.fr

<http://www.cotesdarmor.cci.fr/>



«Entreprendre dans le Trégor» –14 novembre 2019

La parole à : Chambre de Métiers et de l'Artisanat

Activités: de fabrication/ de réparation/de transformation/de prestations de services

Services de la CMA

Accueil accompagnement des créateurs et repreneurs

Réunion d'information

Formation continue

Suivi de la jeune entreprise

Formalités immatriculation



Corinne BAJUL

07 50 68 89 38

www.cma22.bzh

<http://entreprendre.artisanat.fr>

«Entreprendre dans le Trégor» –14 novembre 2019

La parole à : **Chambre d'Agriculture**



La Chambre d'agriculture propose :

• le POINT ACCUEIL INSTALLATION

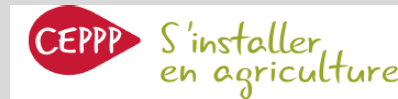
- Un accueil téléphonique 0820 22 29 35
- Un accueil physique à la Maison de l'Agriculture (Plérin)
- Une journée d'information collective « les bases de la création d'activité » tous les 2 mois
- Un site internet régional jemelanceenagriculture.com

• Un plan de formation suite à un positionnement :

le **PLAN DE PROFESSIONALISATION PERSONNALISE**

• Un outil pour la recherche d'exploitation : le **REPERTOIRE DEPART INSTALLATION**

• Un accompagnement dans la conduite du projet



The screenshot displays the homepage of the Chamber of Agriculture and Territories of Brittany website. At the top, there is a banner with a woman in a field and the text 'création d'entreprise en agriculture BRETAGNE Point Accueil Installation 0820 22 29 35 jemelanceenagriculture.com'. Below this, a navigation bar includes 'accueil', 'boîte à outils', 'FAQ', 'liens utiles', 'contacts', and a search bar. The main content area features a central article titled 'Je fais le point sur mes compétences' with a sub-header 'Etre chef d'entreprise nécessite la mise en œuvre d'un panel de compétences variées.' To the right, there are sections for 'pourquoi se lancer en agriculture', 'l'entreprise agricole', and 'les étapes pour créer son entreprise'. Below the main article, there is a section 'Quelles sont les compétences nécessaires pour s'installer en agriculture ?' with a list of skills. The bottom of the page has a navigation menu for 'FORMATIONS EXPLOITANTS', 'FORMATIONS SALARIES', 'FORMATIONS BIO', 'PRES DE CHEZ VOUS EN BRETAGNE', and 'INFOS PRATIQUES'. A large banner below the menu reads 'LE SITE DE LA FORMATION CONTINUE AGRICOLE EN BRETAGNE' and 'NOS SOLUTIONS VOTRE REUSSITE'. Below this, there are several content blocks: 'FORMATIONS PRES DE CHEZ VOUS' with a map of Brittany, 'TOP 3 FORMATIONS' listing 'Gagner en autonomie protéique par les fourrages', 'Raisonner les pratiques de fertilisation en cultures légumières', and 'Connaître les bases de l'électricité (niveau 1)'; 'ACTUALITES' with 'Dérogations sur les dates d'épandage jusqu'au 10 octobre' and 'Les 4 Prélèves bretons, sur demande de la Profession agricole bretonne, viennent de signer des dérogations pour prolonger'; and three yellow buttons: 'VOUS ÊTES EXPLOITANT', 'VOUS ÊTES SALARIÉ', and 'VOUS ÊTES EN AGRICULTURE BIO'. At the bottom, there is a navigation bar with 'Rechercher', 'Transmettre', 'Nous rencontrer', and 'Actualités', followed by the Chamber of Agriculture and Territories logo. The final section is 'Le Répertoire Départ Installation' with an image of a field and the text 'Exploitations agricoles : rechercher, s'associer, transmettre'.

«Entreprendre dans le Trégor» –14 novembre 2019

La parole à :



BGE Côtes d'Armor

Un parcours sur-mesure

- De l'idée au projet
- De l'étude de marché au business plan
- De la recherche de financement à l'aide à l'installation

Le + BGE : la mise en relation avec les partenaires de la création au bon moment

Pour qui et quels projets

- **Tous publics** (demandeurs d'emploi, salariés)
- **Tous projets de TPE** en création ou reprise (commerce, artisanat, services...)

Principaux partenaires financeurs : Fonds Européens, Conseil Régional, Conseil Départemental, Pôle Emploi, Fongécif, Agéfiph...

Opérateur :



Activ'Créa



2 conseillères BGE à Lannion – 8 lieux d'accueil dans le 22
contact@bge22.fr - 02 96 21 17 15

Répondre à vos besoins
et vous donner toutes les chances de réussir :
c'est notre **OBJECTIF**



1 Faites le premier pas,
prenez RDV
en contactant BGE au 02.96.21.17.75

2 Rencontrez un conseiller BGE
Faites le point sur votre projet,
afin d'établir un premier diagnostic
et de répondre à vos questions.

3 Construisez votre projet
avec votre conseiller BGE
Réfléchissez ensemble
aux choix stratégiques.

4 Suivez le démarrage
de votre entreprise,
Vous avez créé
ou repris une entreprise :
suivez avec votre conseiller BGE
les premiers mois d'activité,
afin de pérenniser
et développer votre entreprise.

GUINGAMP

ST BRIEUC

DINAN

LANNION

LOUDEAC

ROSTRENEC

PAIMPOL

LAMBALLE

Corinne LE GAL

Estelle MICHINEAU



«Entreprendre dans le Trégor» –14 novembre 2019

La parole à : L'ADESS Ouest Côtes d'Armor

L'ADESS accueille et accompagne de manière individuelle ou collective des porteurs de projets souhaitant entreprendre dans le contexte de l'économie sociale et solidaire,

De l'idée à la création,

- Structuration des idées
- Structuration du projet
- Analyse des enjeux territoriaux
- Mise en réseau inter-filières
- Adéquation projet personnel et professionnel
- Spécificités de la gouvernance collective
- Innovation sociale
- Recherche de financement
- Suivi après création

Frédéric Le Bras

ADESS Ouest Côtes d'Armor - Antenne de Lannion Trégor Communauté

Espace Ampère - 4, rue Ampère - 22300 Lannion

☎ 02.96.05.82.51 - 06.44.33.46.43

✉ f.lebras@adess-ouest22.bzh

Mégane Nignol

ADESS Ouest Côtes d'Armor - Antenne du Pays de Guingamp

Maison du Développement – 3, rue de la Trinité
22200 GUINGAMP

☎ 06.38.67.30.54

✉ m.nignol@adess-ouest22.bzh



«Entreprendre dans le Trégor» –14 novembre 2019

La parole à : Les Coopératives d'Activités et d'Emploi
Avant-Premières , Bâti-Premières, Coop Domi Ouest et
Ameizing

1. Sécuriser la création de son activité

Les CAE proposent un hébergement juridique et des services administratifs et comptables mutualisés.
L'entrepreneur bénéficie d'un contrat de travail pour sécuriser sa création et commencer à vivre de son activité.

2. Se former au métier d'entrepreneur

Les CAE proposent un accompagnement à la mise en œuvre et au développement de l'activité

3. Intégrer un réseau pour ne pas être seul

Les CAE proposent un cadre collectif, mutualiste et solidaire



contact@cae22.coop
www.cae.coop

02 96 52 19 69



"Entreprendre dans le Trégor" : 14 novembre 2019

La parole à l' **adie**

L' **adie** c'est le **Microcrédit Accompagné** !

Vous êtes :

- *demandeuse ou demandeur d'emploi,*
- *bénéficiaire des minimas sociaux,*
- *une personne en fichage bancaire,*
- *travailleuse ou travailleur indépendant*



Entreprendre, c'est possible !

À l'Adie, nous défendons l'idée que chacun peut devenir entrepreneur.
Et si c'était vous ?

Je fais ma demande de financement

EN LIGNE > PAR TÉLÉPHONE >

L'accompagnement

- ↳ Finaliser le montage financier
- ↳ Bien démarrer
- ↳ Gagner des clients
- ↳ Rendez-vous experts ...
- ↳ Répondre à vos questions !

Vous avez un projet

La banque vous refuse tout financement

Alors, l'Adie peut vous aider :

↳ www.adie.org

↳ N°Cristal : 0969 328 110

le microcrédit pro

- ↳ Montant maximum 10 000€
- ↳ Plan de financement inférieur à 20 000€
- ↳ Possibilité de prêt à taux zéro
- ↳ Une caution pour 50% du montant
- ↳ Montant moyen du prêt en 2018 : **4 100 €**

«Entreprendre dans le Trégor» –14 novembre 2019

La parole à :



Les différentes formes de garantie

- Cautiion personnelle : engagement de substitution du chef d'entreprise en cas de défaut de paiement de la société
- Cautiion réelle : nantissement sur le matériel et le fonds de commerce : le risque est limité à ce bien
- Cautiion institutionnelle auprès d'organismes de garantie comme **France Active**

Caractéristiques des garanties France Active

- Eligibilité : les porteurs et porteuses de projet ayant le statut de demandeur d'emploi, salarié à temps partiel ou travailleur en intérim
- Objet des prêts : investissements et/ou BFR en création reprise d'entreprise, quel que soit le secteur d'activité
- Garantie : jusqu'à **50000€** (100000€ en QPV et ZRR)

Pourquoi la garantie France Active ?

- Limiter les cautions personnelles
- Conforter la banque dans sa décision
- Compléter le BFR via le prêt à taux zéro (jusqu'à 8000 €)
- Suivi par France Active Bretagne jusqu'à **3 ans** après installation (Dispositif Pass Création)

FRANCE ACTIVE 
Les entrepreneurs engagés

BRETAGNE - BREIZH

Pierre BLANQUET
Chargé de Mission
02 57 24 03 62 / 06 30 59 45 06
p.blanquet@franceactivebretagne.bzh

Entrepreneurs Bretons,
VOTRE RÉUSSITE
COMMENCE ICI

FRANCE ACTIVE 
Les entrepreneurs engagés



«Entreprendre dans le Trégor» –14 novembre 2019

La parole à :

TANDEM 22



Dispositif de parrainage entre des demandeurs d'emploi et des chefs d'entreprises.

- ✓ Etre accompagné individuellement pendant 3 mois
- ✓ Elargir son réseau professionnel
- ✓ Echanger sur les réalités économiques avec un parrain ou une marraine

<https://www.youtube.com/watch?v=V-7Umr2UiQ4>

Si vous avez + 26ans, inscrits à Pôle Emploi, avec un projet professionnel précis et que vous êtes motivés par un accompagnement personnalisé ...

Contact :

07 50 68 95 58 tandem.22@orange.fr

Hélène Huet, coordinatrice du dispositif

An infographic with a teal and white geometric background. At the top left is the TANDEM 22 logo. To its right is the title 'Et si vous deveniez filleul de TANDEM22 ?'. Below the title are two numbered points: 1. 'Vous êtes un demandeur d'emploi de +26 ans, Vous êtes intéressé pour améliorer vos connaissances du monde du travail mais vous rencontrez des difficultés vous écartant d'un emploi.' 2. 'Nous vous proposons un accompagnement individuel et personnalisé pendant 3 mois grâce à un parrainage entre vous et un chef d'entreprise ou un cadre dirigeant.' Below this is a section titled 'MISSIONS' with two paragraphs: 'Ces parrains sont bénévoles. Ils vous proposent de mobiliser leur réseau en lien avec votre projet professionnel.' and 'Ce dispositif intervient en complément de l'accompagnement des acteurs de l'emploi et vise à vous offrir des conditions plus favorables pour une dynamique positive dans l'emploi.' At the bottom is a photo of Hélène Huet, her name, and contact information: 'Hélène HUET, Coordinatrice du dispositif TANDEM22, Bâtiment Exceltys - 3 rue Irène Juliot-Curie 22440 Ploufragan, 07 50 68 95 58 - tandem.22@orange.fr'. The footer contains the text 'Conception et annonceur : TANDEM22, Bâtiment Exceltys - 3 rue Irène Juliot-Curie 22440 Ploufragan'.

«Entreprendre dans le Trégor» –14 novembre 2019

La parole à : **GEIQ 22 – Multi Secteurs**

<https://www.youtube.com/watch?v=29HdUEtcbTY>



GEIQ 22
Multi Secteurs

GROUPEMENT D'EMPLOYEURS
POUR L'INSERTION ET LA QUALIFICATION
DES CÔTES D'ARMOR

**ENVIE D'UNE RECONVERSION ?
PENSE AU CONTRAT DE PROFESSIONNALISATION !**

Seule
ta motivation
nous intéresse!

GEIQ 22 MULTI SECTEURS
47 rue du docteur Rahuel - 22000 SAINT BRIEUC
02 96 77 33 24 - contact@geiq22.fr
www.geiq22.fr

Me pour plus sur la voie professionnelle - Reproduction interdite - 02 96 77 33 24